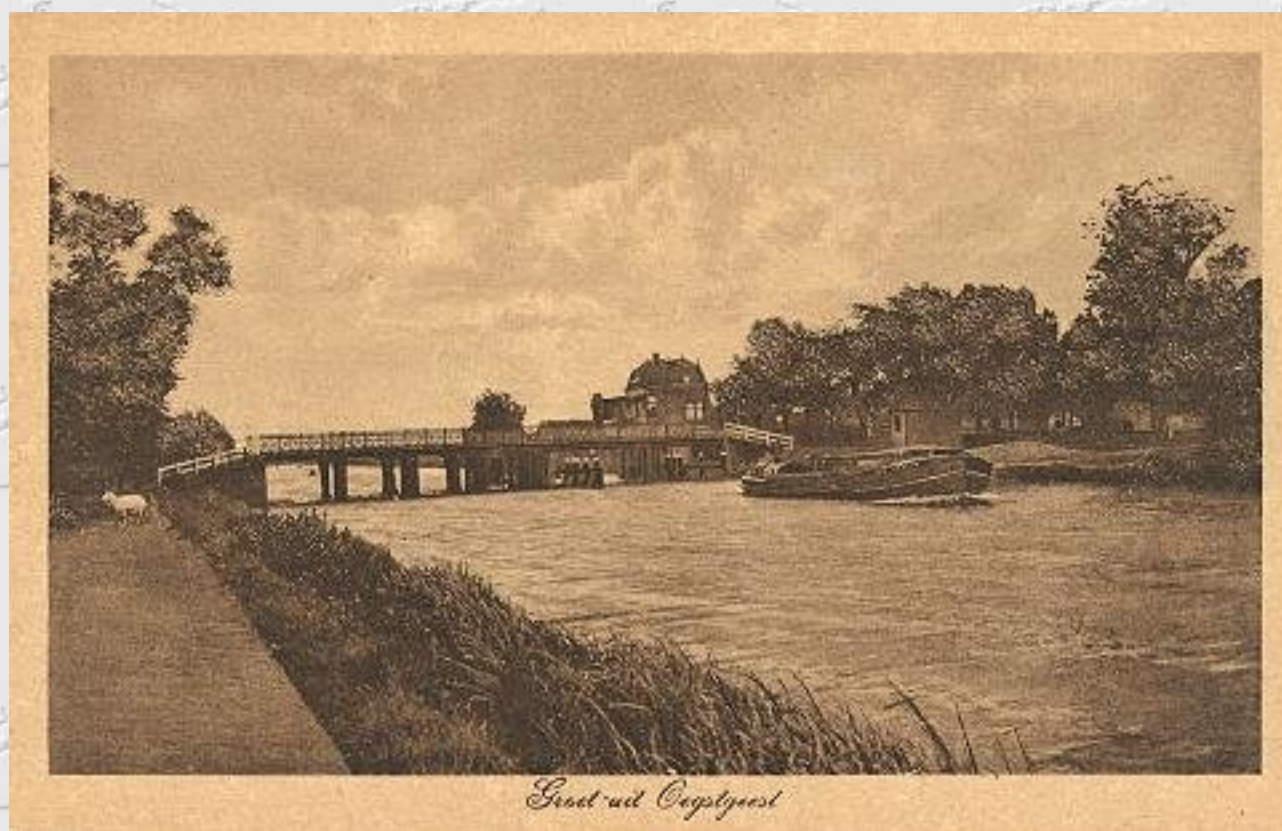


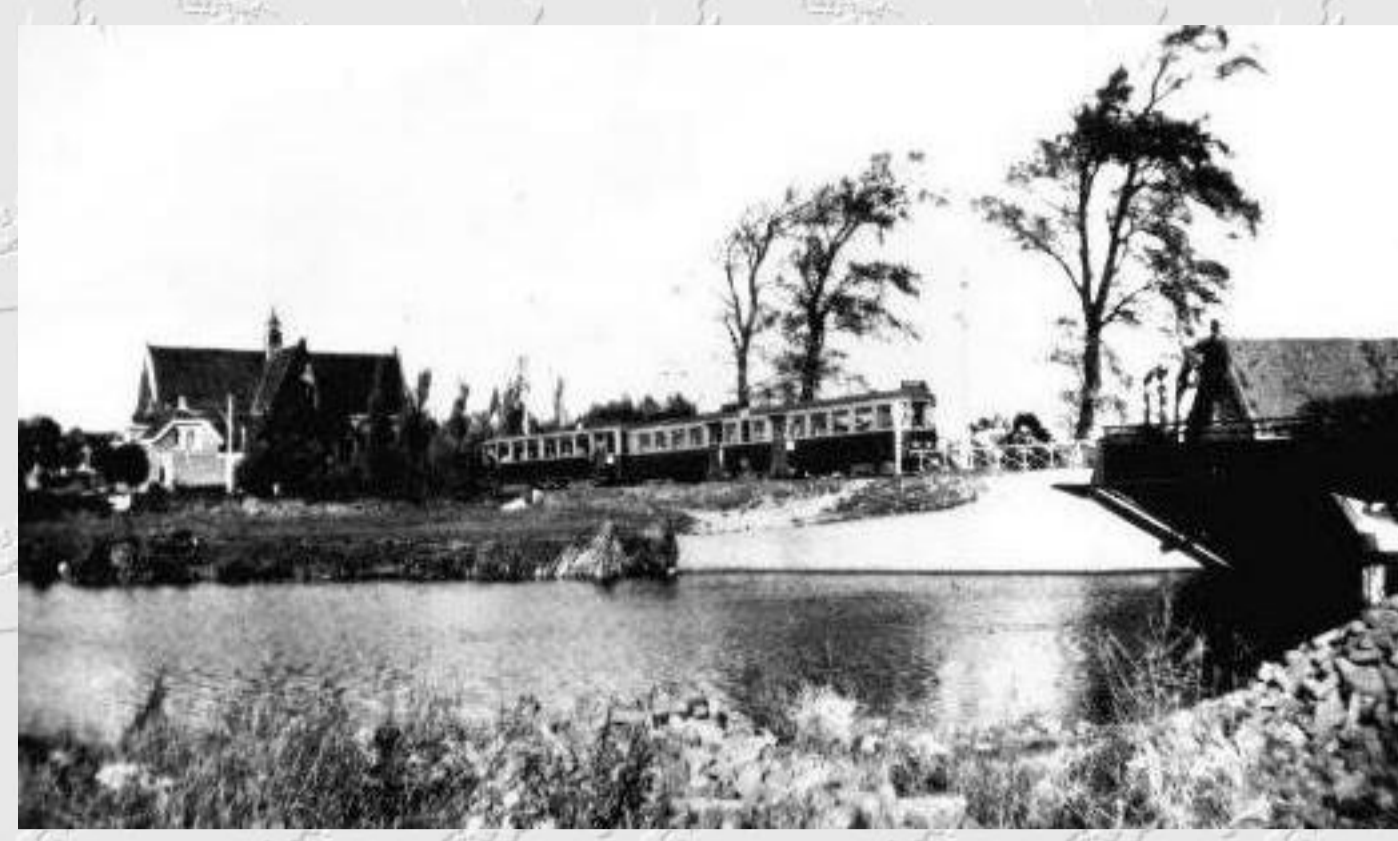
Oegstgeester Kanaal en omgeving



Groet uit Oegstgeest, het kanaal



De brug over het Oegstgeester kanaal, mei 1945



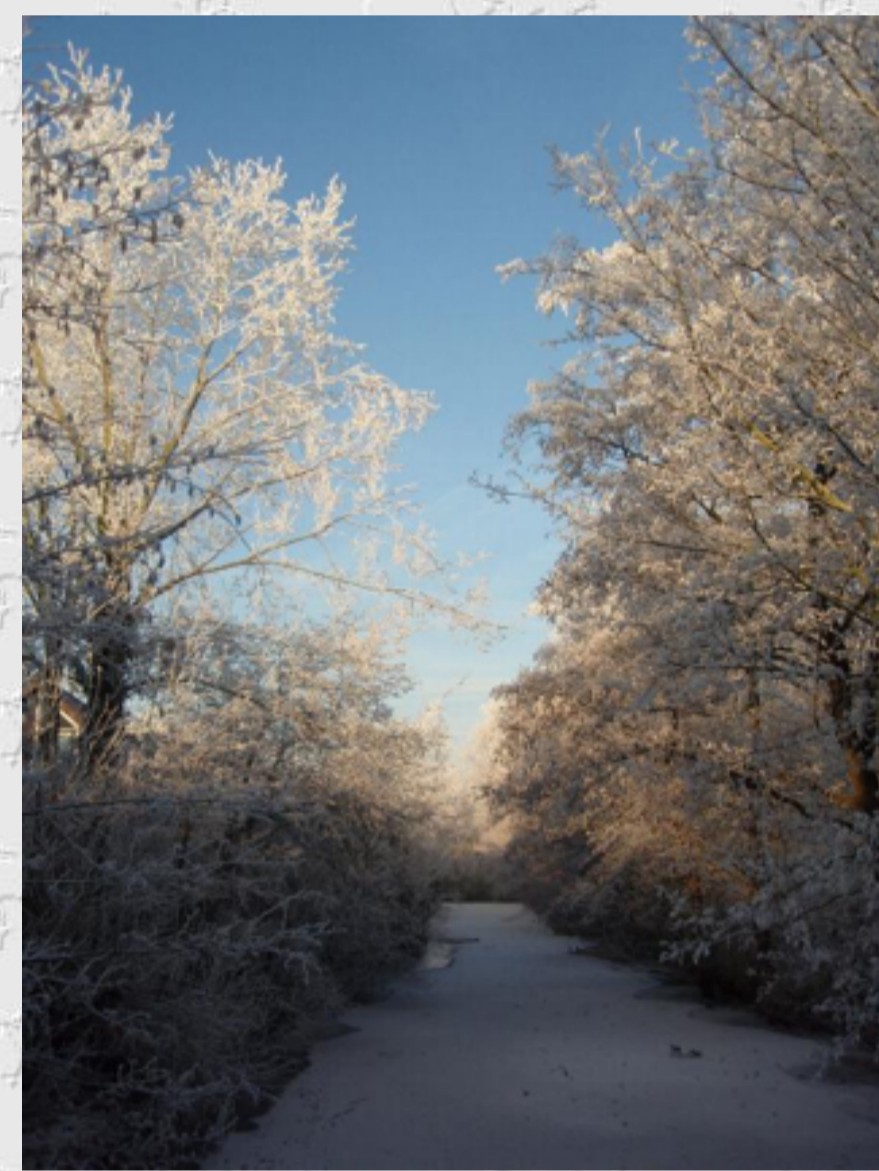
De tram van of naar Haarlem bij het Oegstgeester Kanaal



klik op een miniatuur voor de vergroting



De brug over het Oegstgeester kanaal



Slootje Haaswijk

De drie foto's zijn van Wim de Winter uit Oegstgeest



Kerckwervelaan



Bejaardencentrum Hofwijck, rond 1960



Zorgcentrum Hofwijck in 2003
Foto's Henny van Werkhoven, Oegstgeest



De Oudenhofmolens hier nog tussen de narcissen



De Wipwatermolen in het Irispark



en de Openbare Bibliotheek Oegstgeest

